

## 2014 年度 第 13 回 MDB セミナー

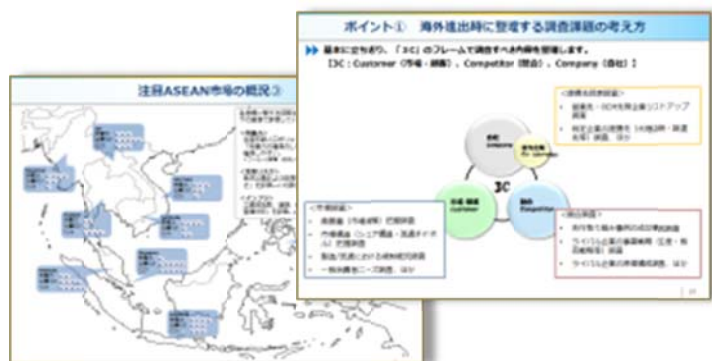
## 海外展開の成功に向けたマーケティングリサーチの考え方

2014/11/17 10:00~12:00 中央大学駿河台記念館(東京/御茶ノ水)

2014 年 11 月 17 日に開催した、第 13 回 MDB セミナー「海外展開の成功に向けたマーケティングリサーチの考え方」のセミナーレポートをお届けいたします。第 12 回と第 13 回は、ともに海外における事業展開に役立つセミナーを企画して連続開催いたしました。第 2 弾となる今回は、数多くの企業のグローバル展開を支援してきた海外市場調査部部長の折間賢一を講師として、公開情報収集の次のステップとなる「現地での情報調査」について講演を行いました。

## セミナー概要

1. 海外展開時に役立つビジネス情報の概要
2. 海外展開時に必要なリサーチの手法
3. 最近のリサーチトレンドと事例 ～注目 ASEAN 市場～
4. ここまでわかる！産業調査(競合調査)の事例
5. 産業調査(競合調査)について調査フレーム例  
公害防止装置製造業の場合  
サプリメントメーカーの場合など
6. 海外展開時のリサーチにおけるポイント

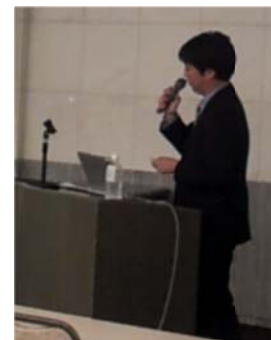


## セミナー内容

企業のグローバル展開を、現地調査の場面を中心に支援してきた弊社の海外市場調査部の折間を講師に、現地調査でのポイントを解説しました。中心となる取材調査の特性や、調査フレームの事例、どこまでわかるのかなど具体的な事例をまじえ解説。現地調査を行う前の調査課題の整理手法から事前の仮設定、調査後のアクションまでの流れの想定などポイントを整理しました。

講演後の参加者アンケートでは「意思決定までのプロセスが理解できた」「具体的な事例を織り交ぜながらの説明で具体的なイメージが湧いた」など数多くのご感想を頂戴いたしました。

なお、当セミナーに関するご質問や配布したレジュメのご希望等は、MDB セミナー事務局までお問い合わせください。



(株)日本能率協会総合研究所  
海外市場調査部部長 折間賢一

## 今後の MDB セミナーの開催予定

今後の MDB セミナーの予定は、以下の通りとなっております。メンバー各社 2 名様まで無料にてご参加いただけます。開催場所は中央大学駿河台記念館、講演時間は 10:00~12:00(受付開始は 9:30 より)を予定しております。セミナーのお申し込みは、貴社 MDB 契約窓口ご担当者様までお願いいたします。 ※セミナーのタイトル/テーマ等は一部変更する場合がございます。

|        | 開催日時                | タイトル/テーマ   | 講師   |
|--------|---------------------|--|--|
| 第 14 回 | 2014 年 12 月 02 日(火) | ビジネスモデル発想で進める新事業・新商品開発                           | (株)日本能率協会コンサルティング<br>チーフ・コンサルタント 栗栖 智宏氏      |
| 第 15 回 | 2014 年 12 月 17 日(水) | 新規事業・新商品開発のための情報収集手法                             | (株)日本能率協会総合研究所<br>MDB 情報コンサルタント 若林 向平        |
| 第 16 回 | 2015 年 1 月 13 日(火)  | 消費トレンド情報収集手法                                     | (株)日本能率協会コンサルティング<br>MDB 情報コンサルタント 吉田 理世     |
| 第 17 回 | 2015 年 1 月 26 日(月)  | ASEAN ビジネス変化を自社戦略に連動させる<br>～グローバルビジネスを成功に繋げるために～ | JMA Holdings ASEAN 推進センター長<br>野元 伸一郎氏 (JMAC) |