



## 2015 年度 第 13 回 MDB セミナー

## 「ビジネスモデル発想で他社の半歩先行く新規事業を構築する」

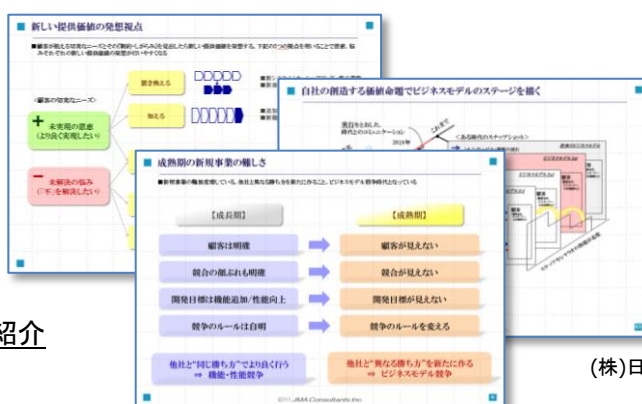
2015/12/4 10:00~11:30 中央大学 駿河台記念館(東京/お茶の水)

2015 年 12 月 4 日に開催した、第 13 回 MDB セミナー「ビジネスモデル発想で他社の半歩先行く新規事業を構築する」のセミナーレポートをお届けします。(株)日本能率協会コンサルティング 戦略コンサルティングセンターで新事業開発やビジネスモデル構築などを日々支援している チーフ・コンサルタント 栗栖智宏氏にご登壇いただき、会場には約 150 名の皆様にお越しいただきました。

## セミナー概要

## 1. 成熟社会における新規事業の起こし方

- (1) 新規事業推進ステップと初期アイデア
- (2) 新規事業検討でよく見受ける悩み
- (3) 提供価値を発想するポイント
- (4) 持続的なビジネスモデルを検討する

(株)日本能率協会コンサルティング  
栗栖 智宏 氏

## 2. ビジネスモデル構築支援プログラムのご紹介

## セミナー内容

今回は「ビジネスモデル発想」という切り口から新事業・新商品開発を考える手法をテーマにしました。ビジネスモデルは大きく3つ「提供価値」「ビジネスシステム」「利益モデル」の構成要素に分けられます。この3つの構成要素をふまえて、新規事業検討の段階でよく見られる悩み、提供価値や持続的なビジネスモデルを発想するポイントなど実例を交えてわかりやすく解説しました。

講演後の参加者アンケートでは「実例を交えた説明は参考になった」「新規事業を提案する際の考え方について体系的に学ぶことができた」「合理的かつ他社が気づきにくいビジネス創造のポイントに言及していて参考になった」「ビジネスモデルの考え全般をあらためて整理できた」「市場規模の算定方法が参考になった」など数多くのご感想を頂戴いたしました。

なお、当セミナーに関するご質問や配布したレジュメのご希望等は、MDB セミナー事務局までお問合せください。

## 今後の MDB セミナーの開催予定

今後の MDB セミナーの予定は、以下の通りとなっております。メンバー各社 2 名様まで無料にてご参加いただけます。今年度は開催場所、時間がつど異なりますのでホームページの開催予定一覧などもよくご覧ください。セミナーのお申し込みは、貴社 MDB 契約窓口ご担当者様までお願いいたします。※セミナーのタイトル/テーマ等は一部変更する場合がございます。

	開催日時	タイトル/テーマ	講師	会場
第 14 回	12 月 15 日(火) 13:30~	年末特別企画: 企業が生き残るための未来予測 2025	ICT ソリューション・コンサルティング 代表取締役 富永 孝 氏 (株)日本能率協会総合研究所 菊池 健司	中央大学駿河台記念館 (お茶の水)
第 15 回	1 月 26 日(火) 10:00~	事業創造リーダーについて(仮題)	(株)日本能率協会コンサルティング 笠井 洋 氏	連合会館(お茶の水)
第 16 回	2 月 4 日(木) 10:00~	営業提案力向上のためのベネフィット ーク(仮題)	(株)日本能率協会コンサルティング 掛足 耕太郎 氏	中央大学駿河台記念館 (お茶の水)
第 17 回	3 月 3 日(木) 10:00~	管理者のための働きやすい職場作り (仮題)	(株)日本能率協会コンサルティング 田中 良憲 氏	中央大学駿河台記念館 (お茶の水)